

АДМИНИСТРАЦИЯ РУЗСКОГО МУНИЦИПАЛЬНОГО ОКРУГА
МОСКОВСКОЙ ОБЛАСТИ

(наименование органа местного самоуправления или уполномоченного
им органа, осуществляющего муниципальный земельный контроль)



А К Т

муниципального обследования объекта земельных отношений

№2532

"15" июня 2026

М.О., г. Руза, ул. Солнцева, д.11

(место составления акта муниципального обследования
объекта земельных отношений)

Начальник отдела муниципального земельного контроля и управления муниципальными земельными ресурсами управления земельных отношений администрации Рузского муниципального округа Дудыкин В.А.

(должность, фамилия, имя, отчество должностного лица, составившего акт муниципального обследования объекта земельных отношений)

Проведено муниципальное обследование земельного участка, с кадастровым номером 50:19:0000000:26339, площадью 1100 кв. м, расположенного по адресу: Московская область, м.о. Рузский, д Верхнее Сляднево, категория земель – земли населённых пунктов, вид разрешенного использования - для индивидуального жилищного строительства.

(кадастровый номер, адрес, описание местоположения и иное описание объекта земельных отношений или нескольких объектов земельных отношений)

Муниципальное обследование объекта земельных отношений проведено путем осмотра земельного участка в дневное время суток, при естественном освещении. Фотосъемка проводилась фотоаппаратом Canon PowerShot SX430 IS.

Местоположение земельного участка на местности определено с помощью планшета HUAWEI MediaPad M5 lite на операционной системе Android со специализированным программным обеспечением «KadastrRU», с функцией GPS.

(описание действий, произведенных в рамках муниципального обследования объекта земельных отношений)

15.06.2026 г. в 10:00 проведено муниципальное обследование земельного участка, расположенного по адресу: Московская область, м.о. Рузский, д Верхнее Сляднево. В результате визуального осмотра установлено, что земельный участок не огорожен, на участке произрастает древесно-кустарниковая растительность, какие-либо строения отсутствуют. Доступ на участок свободный, возможен по землям государственной неразграниченной собственности. Усматриваемые на фотоматериалах опоры и воздушная ЛЭП, строения расположены за кадастровыми границами участка.

(указываются обстоятельства, выявленные при проведении муниципального обследования объекта земельных отношений, признаки нарушения требований земельного законодательства Российской Федерации, за которые законодательством Российской Федерации предусмотрена административная и иная ответственность (при наличии), а также нарушенные нормы законодательства Российской Федерации)

Дополнительная информация фототаблица

(заполняется при необходимости)

В.А. Дудыкин

(подпись и расшифровка подписи должностного лица, проводившего муниципальное обследование объекта земельных отношений)

ФОТОТАБЛИЦА

№ п/п	Местонахождения	Фотография	Площадь	Иное
1.	Московская область, м.о. Рузский, д Верхнее Сляднево	Фото № 1-5	1100 кв.м	для индивидуального жилищного строительства

Фото № 1

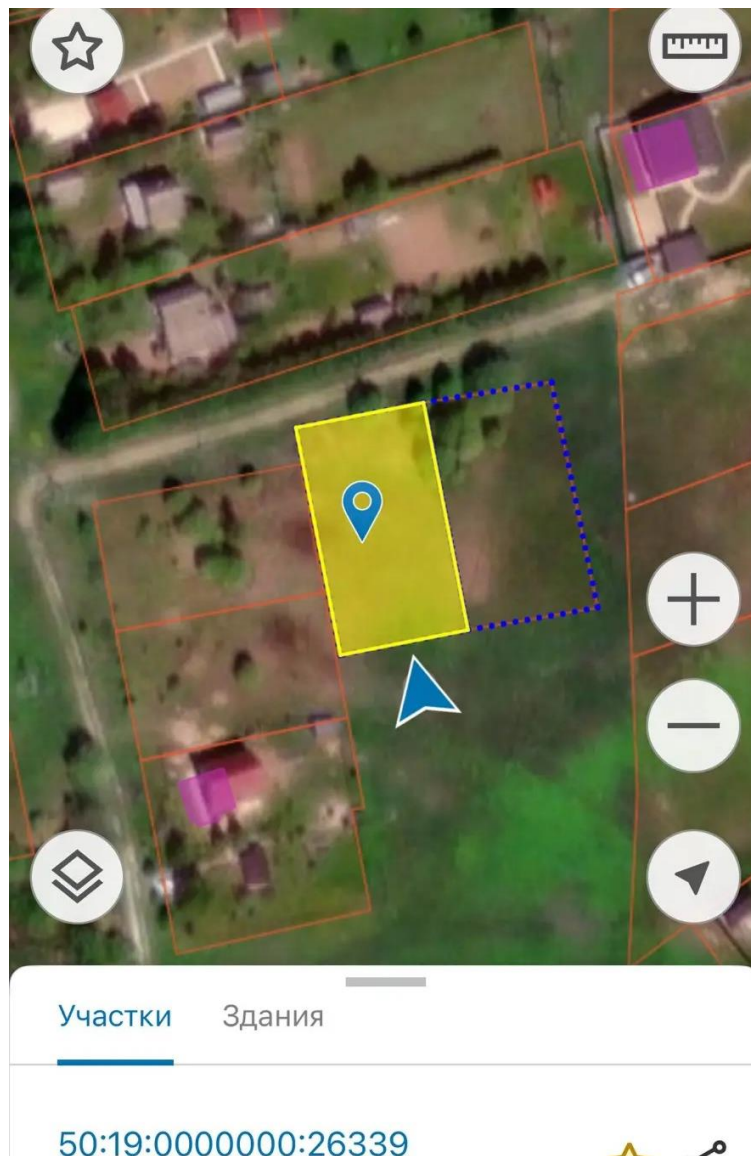


Фото №2



Фото №3



Φοτο Νο4



Φοτο Νο5



Произвел фотофиксацию и осмотр земельного участка старший инспектор отдела земельных и имущественных отношений А.А. Сергеев.

Схематический чертёж земельного участка

The screenshot displays a web portal interface for a land plot. On the left, a metadata table provides details about the plot. On the right, an aerial satellite view shows the plot outlined in orange, with a purple rectangle indicating a specific area of interest. The interface includes navigation buttons, a search bar, and a legend at the bottom.

Информация	
Вид объекта недвижимости	Земельный участок
Вид земельного участка	Землепользование
Дата присвоения	03.04.2026
Кадастровый номер	50:19:0000000:26339
Кадастровый квартал	50:19:0000000
Адрес	Московская область, м.о. Рузский, д. Верхнее Сляднево
Площадь уточненная	1 100 кв. м
Статус	Учтенный
Категория земель	Земли населенных пунктов
Вид разрешенного использования	для индивидуального жилищного строительства
Форма собственности	-
Кадастровая стоимость	699 248 руб.
Удельный показатель кадастровой	635,68 руб./кв. м